




Company profile

Index

About us	04
Headquarters	06
Vision	08
Mission	09
Strengths	10
Portfolio	12
Applications	22
Quality and Certifications	28



About us



IT

FMGru, nata come piccola realtà artigiana, si trasforma nel corso del dopoguerra in una vera e propria impresa, grazie all'ingegno, alla visione e alla determinazione dei nostri fondatori. Inizialmente operando come contoterzisti per una grande azienda produttrice di gru, le nostre famiglie fondatrici capirono presto le potenzialità del settore e l'opportunità di distinguersi. Fu così che, intuendo la possibilità di crescita e sviluppo, decisero di intraprendere la strada della produzione autonoma. Questa scelta segnò l'inizio di una nuova e decisiva fase per la nostra espansione, dando vita ad un progetto imprenditoriale che si consolidò rapidamente, trasformandoci in un attore di riferimento nel nostro settore.

Il primo passo di questo processo di crescita è stato il trasferimento nel 1963 nell'attuale sede che ha coinciso con la produzione della prima gru e da lì c'è stata una costante crescita in termini di prodotti e di successi commerciali. Fin dall'inizio, l'edilizia è stato il mercato di riferimento principale, e tutte le innovazioni sviluppate sono sempre state orientate a rispondere in modo concreto alle esigenze specifiche dei cantieri, migliorando l'efficienza e la sicurezza delle operazioni.

I primi 60 anni di FMGru costituiscono un traguardo di grande rilevanza, un risultato che non solo celebra la nostra storia, ma ci ispira a guardare al futuro con rinnovata determinazione. Questo risultato ci sprona a continuare a crescere, migliorare e innovare, impegnandoci con passione e dedizione in ogni aspetto del nostro lavoro. L'adozione del modello di gestione 231, che regola e definisce la nostra struttura aziendale e la gestione dei processi sensibili e la presentazione del bilancio di sostenibilità per misurare la nostra performance ambientale e sociale, sono frutti concreti del nostro impegno verso l'innovazione.

Ogni sfida affrontata e ogni successo ottenuto ci motiva a fare impresa con una visione sempre più ambiziosa, mantenendo al centro la qualità, l'affidabilità e la continua ricerca di soluzioni all'avanguardia, per rispondere alle esigenze di un mercato in continua evoluzione, sempre al massimo delle nostre capacità.

EN

FMGru began as a small artisan company and grew into a thriving enterprise in the post-war period, thanks to the ingenuity, vision, and determination of our founders. Initially working as subcontractors for a major crane manufacturer, our founding families soon recognized the industry's potential and the opportunity to make a meaningful impact. Seeing the prospects for growth and development, they chose to take the path of independent production. This decision marked a turning point in our expansion, laying the foundation for a business venture that quickly consolidated itself, transforming us in a key player in the sector.

A crucial step in this journey was the company's relocation to its current headquarters in 1963, coinciding with the production of our first crane. From that moment on, FMGru has continued to grow, both in product range and commercial success. Since the very beginning, the construction industry has been our main target market. Every technical innovation has been driven by the goal of meeting the specific needs of construction sites while improving operational efficiency and safety.

Celebrating 60 years of FMGru is a major milestone—one that not only honors our history but also fuels our ambition for the future. This achievement motivates us to keep growing, improving, and innovating, bringing passion and dedication to every aspect of our work. The adoption of the 231-management model, which rules and defines our corporate structure and the management of sensitive processes and the presentation of the sustainability report to measure our environmental and social performance, are concrete achievements of our commitment to innovation.

Every challenge we have faced and every success we have achieved inspire us to push forward with an even more ambitious vision. Quality, reliability, and the continuous pursuit of innovative solutions remain at the core of our efforts to meet the ever-evolving demands of the market—always striving for excellence.

Headquarters

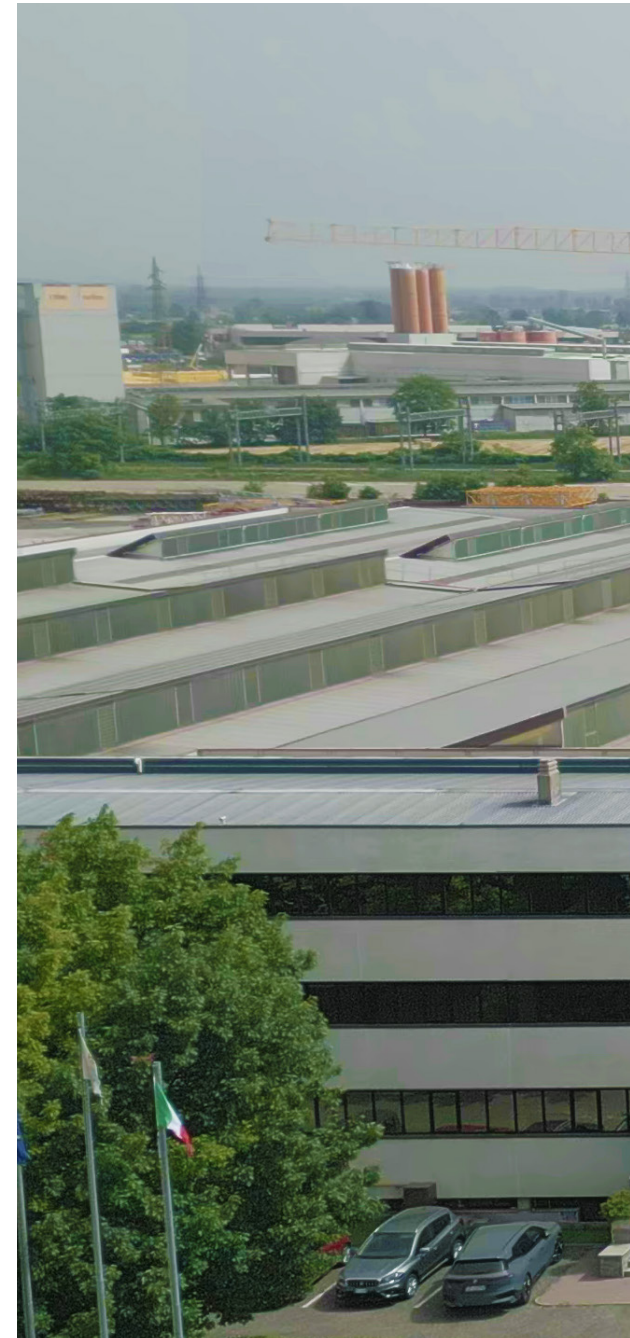
IT

La nostra sede si estende per oltre 100.000 metri quadrati, di cui 25.000 coperti destinati alla produzione, vendita e assistenza, rappresenta un pilastro fondamentale per la crescita dell'azienda.

L'installazione di due impianti fotovoltaici da 200 kW ciascuno sono un ulteriore passo strategico, che rafforzano il nostro impegno verso la sostenibilità, l'efficienza operativa e la competitività nel mercato. Grazie ad una riduzione dei costi energetici, una maggiore sostenibilità ed a un'immagine aziendale rafforzata, FMGRU si posiziona come un punto di riferimento nel settore, capace di innovare e di rispondere in modo efficace alle sfide del futuro.

EN

Our facilities cover more than 100,000 square meters, of which 25,000 are dedicated to production, sales, and service. They represent a fundamental pillar of our company's growth. The installation of two 200 kW photovoltaic systems is a further strategic step that strengthens our commitment to sustainability, operational efficiency, and market competitiveness. Thanks to lower energy costs, increased sustainability, and a stronger corporate image, FMGRU positions itself as a benchmark in the industry, capable of innovating and effectively responding to the challenges of the future.





Vision

IT

FMGru si propone come il partner di riferimento per le aziende di costruzione, offrendo una gamma di gru che non solo rispondano agli standard più elevati di qualità, ma che siano anche in grado di supportare l'innovazione e la sostenibilità. Puntiamo a creare valore duraturo rispondendo in modo concreto alla crescente domanda di attrezzature sicure, performanti e versatili, capaci di affrontare le sfide di un settore che si sta evolvendo verso l'automazione, l'uso di materiali innovativi e una maggiore attenzione all'ambiente ed alla sicurezza. Offriamo un supporto costante, sia durante la fase di progettazione che nella gestione post-vendita, per garantire che ogni progetto di costruzione, piccolo o grande che sia, possa essere completato con successo, in totale sicurezza e con il massimo delle performance. Con un forte focus sulla ricerca e sviluppo, miriamo a introdurre soluzioni che possano anticipare le esigenze future del mercato delle costruzioni, sempre con un occhio attento alla sostenibilità, alla sicurezza e al miglioramento continuo delle nostre tecnologie. In questo modo, la nostra azienda non solo cresce insieme ai nostri partner, ma contribuisce attivamente alla costruzione di un futuro più efficiente e sicuro per l'intero settore delle costruzioni.

EN

FMGru is a reference partner for construction companies, offering a range of cranes that not only meets the highest quality standards, but also supports innovation and sustainability. Our goal is to create lasting value by effectively addressing the growing demand for safe, high-performance, and versatile equipment—designed to meet the challenges of an industry evolving toward automation, innovative materials, and an increased focus on environmental sustainability and safety. We provide continuous support throughout both the design phase and after-sales, ensuring that every construction project—large or small—is completed successfully, safely, and with maximum efficiency. With a strong focus on research and development, we strive to introduce solutions that anticipate future market needs while prioritizing sustainability, safety, and the continuous improvement of our technologies. In this way, our company not only grows alongside our partners but also plays an active role in shaping a more efficient and safer future for the entire construction industry.



Mission



IT

La nostra missione è fornire soluzioni di sollevamento di altissima qualità, innovative e sicure, per rispondere alle esigenze in continua evoluzione del settore delle costruzioni. Siamo un'azienda a conduzione familiare con oltre 60 anni di storia alle spalle e il nostro impegno è quello di coniugare la nostra esperienza storica con l'innovazione tecnologica, attraverso un processo continuo di ricerca e sviluppo.

Investiamo costantemente R&D per anticipare le sfide del mercato delle costruzioni, introducendo soluzioni moderne, tecnologicamente avanzate e sostenibili. La nostra attenzione all'innovazione non è mai disgiunta dal rispetto delle radici che ci hanno reso ciò che siamo oggi, e questo ci consente di evolvere senza mai perdere di vista i valori che ci hanno guidato nel tempo.

La nostra missione è, quindi, quella di crescere insieme ai nostri partner, abbinando l'innovazione tecnologica con il rispetto della tradizione, per costruire un futuro più solido, sicuro e sostenibile per il settore delle costruzioni.

EN

Our mission is to provide high-quality, innovative, and safe lifting solutions that meet the evolving needs of the construction industry. We are a family-run company with more than 60 years of history, committed to blending our longstanding experience with technological innovation through continuous research and development.

We keep investing in R&D to stay ahead of the construction market's challenges, introducing modern, technologically advanced, and sustainable solutions. Our focus on innovation is always paired with deep respect for the roots that have shaped us, allowing us to evolve while staying true to the values that have guided us over time.

Our mission, therefore, is to grow alongside our partners, combining technological innovation with respect for tradition, to build a stronger, safer, and more sustainable future for the construction industry.

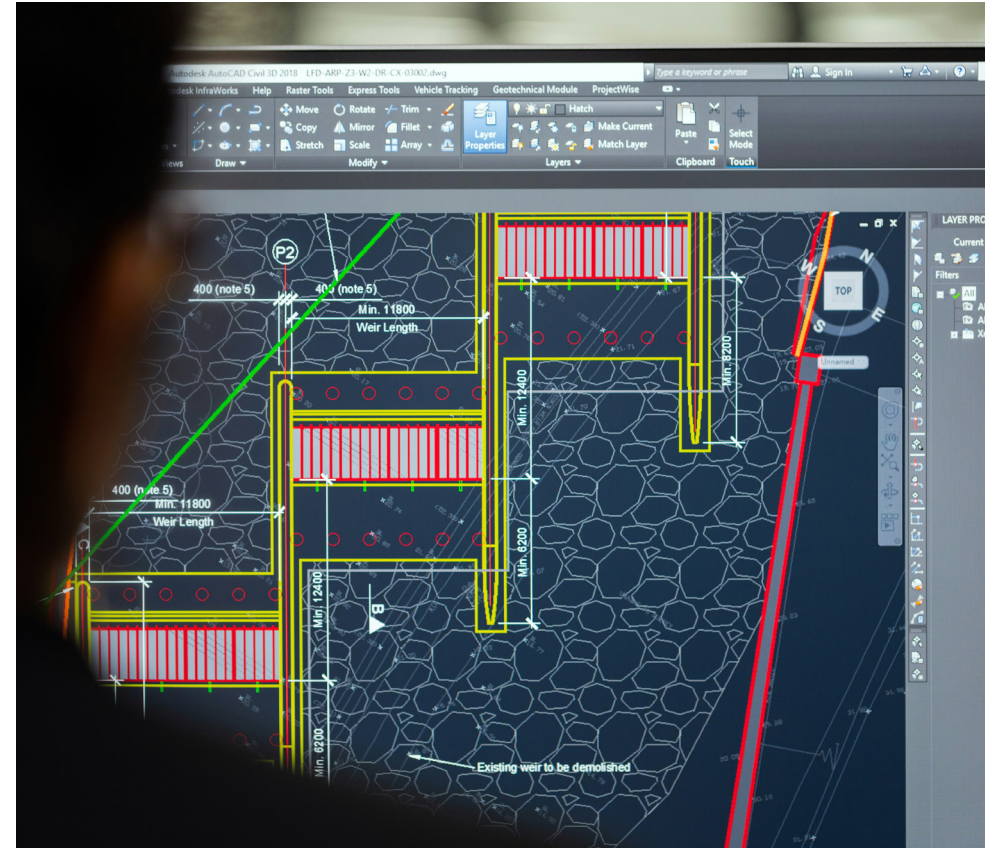
Strengths



1. After-Sales

I nostri servizi di post vendita comprendono diverse aree di supporto: teleassistenza e connessione da remoto, ricambi, installazione, supporto tecnico e formazione.

Our after-sales services cover multiple areas of support, including remote assistance and connectivity, spare parts, setup and installation support, and training.



2. Research and development

Un percorso di innovazione continua che ha portato alla realizzazione di soluzioni all'avanguardia con una particolare attenzione verso il risparmio energetico e l'ambiente.

Continuous innovation has driven the development of cutting-edge solutions with a strong focus on energy efficiency and environmental sustainability.



3. Environment and Safety

La sicurezza delle nostre gru è un aspetto fondamentale e imprescindibile per proteggere sia gli operatori che l'integrità del cantiere.

Ensuring the safety of our cranes is a fundamental priority, essential for protecting both operators and the integrity of the construction site.



4. Dedicated solutions

Sviluppiamo soluzioni su misura per rispondere a tutte le esigenze del cliente.

We design tailor-made solutions to meet the unique needs of each customer.

Portfolio

IT

FMGru produce e commercializza diverse serie di gru, ciascuna accuratamente studiata e progettata per rispondere alle esigenze specifiche dei cantieri edili moderni. Le nostre gru sono ideate per affrontare e risolvere in modo efficiente tutte le problematiche legate al sollevamento dei materiali, garantendo performance elevate, sicurezza e affidabilità. Ogni modello è realizzato con tecnologie avanzate, materiali di alta qualità e una progettazione innovativa, in modo da ottimizzare i tempi di lavoro e ridurre al minimo i rischi sul cantiere. La nostra gamma di gru è in grado di adattarsi a diverse condizioni operative, offrendo soluzioni personalizzate per ogni tipo di progetto edilizio, da quelli più semplici a quelli più complessi.



Tutte le nostre gru sono "eco power", dotate di una tecnologia per il risparmio consumi.

EN

FMGru manufactures and sells different cranes models, each carefully designed to meet the specific needs of modern construction sites. Our cranes are designed to handle efficiently all material lifting challenges, ensuring high performance, safety and reliability. Each model is built with advanced technology, first-quality materials and an innovative design to optimize efficiency and minimize on-site risks. Our crane range adapts to a variety of operating conditions, providing customized solutions for all types of construction projects, from the simplest to the most complex.

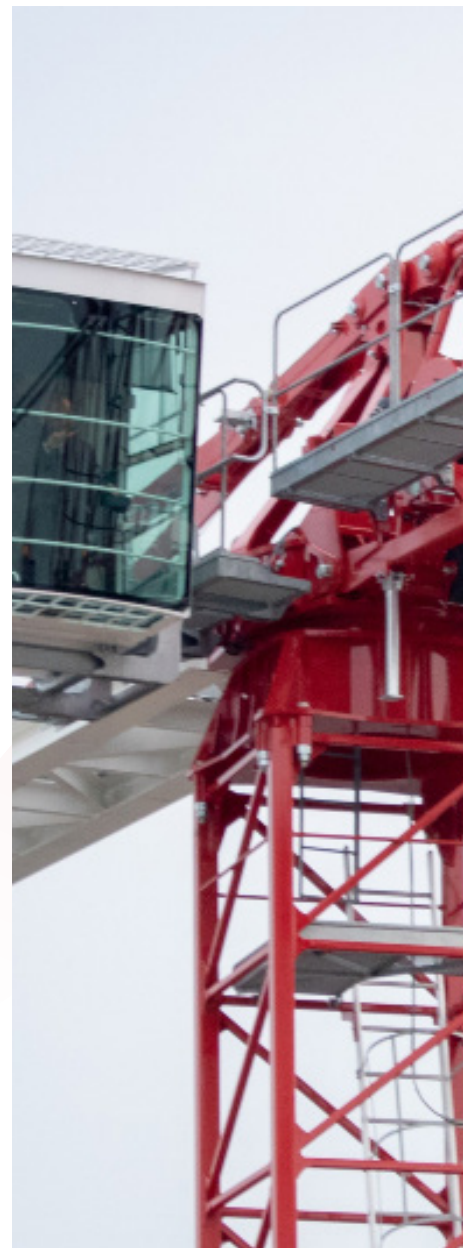


All our cranes are "eco power", equipped with energy saving technology.



1. RBI

2. RBI-FA



3. TLX

4. LK





1. RBI Hydraulic self-erecting cranes

IT

Linea di gru facile da montare e da installare, semplice da usare e con bassi costi di manutenzione: è una soluzione di sollevamento eccellente e flessibile per le aziende che costruiscono, case private e piccoli edifici.

I vantaggi principali di questa gamma sono:

- Montaggio idraulico eccezionalmente rapido e sicuro;
- Sistemi di gestione e controllo in accordo ai più recenti standard di sicurezza: i nostri quadri elettrici sono equipaggiati con inverter, PLC e moduli di sicurezza;
- Speciale trattamento di zincatura anticorrosione, trattamento di sabbiatura e verniciatura speciale per le parti non zincate;
- Trasporto agevole con semi-rimorchio grazie agli ingombri ed il peso limitati.

EN

Crane line easy to erect and install, simple to use and with low maintenance costs. It is an excellent and flexible lifting solution for construction companies, private houses and small buildings.

The main advantages of this range are:

- Exceptionally fast and safe hydraulic assembly;
- Operating and control systems in accordance with the latest safety standards: our electrical cabinets are equipped with inverters, PLCs and safety modules;
- Special anti-corrosion galvanizing treatment, particular sandblasting and high-quality painting treatment;
- Easy transport with a semi-trailer thanks to compact size and reduced weight.

Model	Max. height under hook (m)	Max. jib length (m)	Tip load (kg)	Max. load capacity (kg)
724 RBI	19,4	24	700	1800
828 RBI	21	28	800	2400
1030 RBI	23	30	1000	3000
1131 RBI	23,2	31	1100	4000
1136 RBI	21,8	36	1100	4000
1140 RBI	24	40	1100	5000
1347 RBI-TD	26,5 (36,5)	47	1300	6000



2. RBI-FA Hydraulic self-erecting cranes with fast axles

IT

Gamma di gru di facile e veloce trasporto, in grado di soddisfare il cliente più esigente grazie alla sua rapidità e facilità di montaggio: è una soluzione di sollevamento eccellente e flessibile per i cantieri più piccoli che richiedono frequenti operazioni di trasporto, configurazione, montaggio e smontaggio. Sono equipaggiati con carri stradali a uno o 2 assi da 80Km/h, progettati specificatamente per il traino della gru automontate, dotati di sospensioni pneumatiche, di impianto frenante con ABS, di impianto luci di segnalazione. Il nostro assale da 80 Km/h è omologato alla Direttiva europea 2007/46/CE e quindi idoneo al traino su strada.

I vantaggi principali di questa gamma sono:

- Facilità di trasporto su strada fino a 80 Km/h con carro stradale e timone, con carro stradale e sella, con semirimorchio ribassato standard;
- Montaggio idraulico ultra rapido con zavorre fisse e livellamento idraulico automatico;
- Sistemi di gestione e controllo in accordo ai più recenti standard di sicurezza: i nostri quadri elettrici sono equipaggiati con inverter, PLC e moduli di sicurezza;
- Possibilità di utilizzo dei piedi di appoggio a varie altezze;
- Speciale trattamento di zincatura anticorrosione e trattamento di sabbiatura e verniciatura speciale per le parti non zincate.

EN

Crane line designed for fast and easy transportation, meeting the highest customer expectations with its fast and easy assembly. It is a highly versatile lifting solution for smaller sites requiring frequent transport operations, configurations, assembly, and disassembly. They are equipped with road wagons, with one or two axels of 80km/h, specifically designed for self-erecting cranes towing. These wagons feature pneumatic suspension, an ABS braking system, and a warning light system. Our 80 km/h axle complies with European Directive 2007/46/EC, making it suitable for road towing.

The main advantages of this range are:

- Easy road transport up to 80 km/h using a road wagon with a drawbar, a road wagon with a saddle, or a low standard semi-trailer;
- Ultra-rapid hydraulic mounting with fixed ballasts and automatic hydraulic leveling;
- Operating and control systems in accordance with the latest safety standards: our electrical cabinets are equipped with inverters, PLCs and safety modules;
- Support feet that can be used at various heights;
- Special anti-corrosion galvanizing treatment, particular sandblasting and high-quality painting treatment.

Model	Max. height under hook (m)	Max. jib length (m)	Tip load (kg)	Max. load capacity (kg)
524 RBI-FA	17,5	24	500	1800
727 RBI-FA	18,4	27	770	2400



3. TLX Topless Tower cranes

IT

Linea di gru a torre a montaggio rapido: l'eccezionale adattabilità, la semplicità e la modularità sono caratteristiche che contribuiscono a ridurre notevolmente il tempo di montaggio. Una gru eccellente, altamente versatile e facile da usare, adatta per ridurre al minimo le interferenze quando nello stesso cantiere lavorano molte gru.

I vantaggi principali di questa gamma sono:

- Montaggio semplice e rapido: le cerniere di attacco al portaralla sono realizzate con un sistema che favorisce l'innesto del braccio e del controbraccio senza dover compiere pericolose manovre. Inoltre il pre-assemblaggio dei particolari in

stabilimento e la predisposizione di tutte le parti elettromeccaniche con spine ad innesto rapido rendono facile e veloce il montaggio;

- Precisione di carico e funzionamento sicuro e facile;
- Trattamento speciale di sabbiatura per tutte le parti non zincate;
- Impiego di vernici a base ecologica;
- Sistemi di gestione e controllo in accordo ai più recenti standard di sicurezza: i nostri quadri elettrici sono equipaggiati con inverter, PLC e moduli di sicurezza;
- Trasporto agevole ed efficiente su autocarro, trailer o container, rimanendo in sagoma stradale.

EN

Quick-assembly tower crane line: its exceptional adaptability, simplicity, and modularity significantly reduce assembly time. An excellent, highly versatile, and user-friendly crane designed to minimize interference when multiple cranes operate on the same site.

The main advantages of this range are:

- Fast and easy assembly: The connection hinges to the slewing ring support are designed with a system that simplifies jib and counter-jib coupling, eliminating the need for hazardous operations. Additionally, factory pre-assembly of components and the preparation of all

electromechanical parts with quick-coupling pins ensure fast and easy assembly;

- Precise load handling with safe and effortless operation;
- Special sandblasting treatment for all non-galvanized parts;
- Use of environmentally friendly paints;
- Operating and control systems in accordance with the latest safety standards: our electrical cabinets are equipped with inverters, PLCs and safety modules;
- Easy and efficient transport by truck, trailer, or container in road gauge limits.

Model	Max. jib length (m)	Tip load (kg)	Max. load capacity (kg)
1040 TLX P2.4	40	1000	2400
1150 TLX P4-P6	50	1100	6000
1550 TLX P6	50	1540	6000
1655 TLX P6	55	1650	6000
1560 TLX P8	60	1490	8000
2065 TLX P8	65	2000	8000
2065 TLX P10	65	2000	10000
2070 TLX P12	70	2000	12000
3475 TLX P16	75	3400	16000
2580 TLX P16	80	2530	16000
3785 TLX P20	85	3740	20000



4. LK Luffing crane

IT

Linea di gru idraulica brandeggiante, progettata per i cantieri più congestionati. Il braccio della gru può raggiungere quasi la posizione verticale (angolo di 85°) in meno di 2 minuti.

I vantaggi della gru brandeggiante sono i seguenti:

- Ridotto raggio di lavorazione affinché la gru possa essere posizionata vicino ad un edificio e/o ad altre gru per ottimizzare l'efficienza di sollevamento in cantiere;
- Installazione della cabina LUXURY, appositamente studiata affinché l'operatore possa seguire visivamente il gancio in ogni sua posizione;
- Sistemi elettronici e di sicurezza avanzati, in accordo ai più recenti standard: set-up semplice, sistema automatico ultra-lift (+10%), dispositivi di anti-collisione e zoning, sistema "hook-flat" e sensori ridondanti;
- Ricambi intercambiabili con altre parti delle gru a torre FM;
- Montaggio rapido e veloce.

EN

Luffing hydraulic crane line designed for the most congested construction sites. The crane jib can reach almost the vertical position (85-degree angle) in less than 2 minutes.

The main advantages of this crane model are:

- Lower working radius: the crane can indeed be positioned closer to the building and/or other cranes to optimize lifting efficiency in the jobsite;
- Installation of the LUXURY cabin, properly studied and designed so that the operator can visually follow the hook in all its positions;
- Advanced electronic and safety control systems, in accordance with the latest safety standards: easy set-up, automatic ultra-lift system (+10%), anti-collision and zoning devices, hook-flat system;
- Interchangeable spare parts with other FM tower cranes;
- Fast erection thanks to pre-assembled units.

Model	Max. jib length (m)	Tip load (kg)	Max. load capacity (kg)
2052 LK	52	2160	10000

Applications

IT

FMGRU si afferma come partner di riferimento nel mercato delle costruzioni grazie alla sua capacità di offrire soluzioni avanzate e affidabili per le diverse applicazioni e segmenti del settore. La nostra esperienza, unita ad un costante investimento in tecnologia e innovazione, ci permette di rispondere alle esigenze di un mercato in continua evoluzione, garantendo qualità, efficienza e sicurezza in ogni progetto.

Operiamo con successo in diversi ambiti del comparto edilizio, distinguendoci per la nostra capacità di adattarci alle specifiche necessità.

EN

FMGRU positions itself as a key partner in the construction market, offering advanced and reliable solutions for a wide range of applications and industry segments. Our expertise, combined with continuous investment in technology and innovation, allows us to meet the needs of an ever-changing market, ensuring quality, efficiency, and safety in every project.

We successfully operate in various areas of the construction industry, standing out for our ability to adapt to specific needs.



Civil & Residential building - BELGIUM



Infrastructure - ITALY



Healthcare - ITALY



Historical and Artistic Heritage - ITALY

Civil and residential building

IT

FMGRU fornisce gru e soluzioni tecnologiche per cantieri di edifici residenziali e commerciali, contribuendo a migliorare l'efficienza delle operazioni di costruzione, riducendo i tempi di lavoro e garantendo elevati standard di sicurezza.

EN

FMGRU provides cranes and technological solutions for residential and commercial construction sites, enhancing operational efficiency, reducing project timelines, and ensuring high safety standards.



Residential building - THE NETHERLANDS

Infrastructures

IT

Supportiamo la realizzazione di grandi progetti infrastrutturali, quali ponti, viadotti, strade e ferrovie, fornendo gru performanti capaci di operare in condizioni complesse e garantendo massima affidabilità nelle operazioni di sollevamento.

EN

We support the development of large infrastructure projects, such as bridges, viaducts, roads and railways, by providing high-performance cranes capable of operating in challenging conditions, while ensuring maximum reliability in lifting operations.



Infrastructure Stadium - TURKEY

Healthcare

IT

L'edilizia sanitaria è un settore strategico che richiede soluzioni altamente efficienti per garantire la realizzazione di ospedali, cliniche, laboratori e centri di ricerca all'avanguardia. FMGRU risponde a queste esigenze con prodotti e tecnologie progettati per operare in cantieri articolati, assicurando elevate performance in termini di precisione e sicurezza.

EN

The healthcare construction sector is a strategic field that requires highly efficient solutions to ensure the development of state-of-the-art hospitals, clinics, laboratories, and research centers. FMGRU responds to these needs with products and technologies designed to operate in demanding construction sites, ensuring high performance in terms of precision and safety.



Healthcare Hospital - TURKEY

Historical and artistic heritage

IT

Il recupero e la conservazione del patrimonio storico e artistico rappresentano una sfida unica per il settore delle costruzioni. Le nostre gru, grazie a sistemi di sollevamento controllato e a tecnologie di posizionamento avanzate, si adattano alle particolari condizioni di ciascun cantiere, lavorando in spazi ristretti e in contesti urbani complessi.

EN

The restoration and conservation of historical and artistic heritage represent a unique challenge for the construction sector. Our cranes, equipped with controlled lifting systems and advanced positioning technologies, adapt to the unique conditions of each site, operating efficiently in confined spaces and complex urban environments.



Castle - ITALY

Quality and Certifications

IT

Lo standard qualitativo adottato da FMGru per la costruzione di gru si basa su un sistema di controlli rigorosi, sull'impiego di moderne attrezzature e personale altamente qualificato garantendo che ogni singolo componente venga realizzato nel pieno rispetto delle normative in vigore.

FMGru esegue accurati collaudi per verificare che ogni gru prodotta rispetti gli standard di sicurezza. Questi test rappresentano un passaggio fondamentale per accertare il corretto funzionamento del prodotto prima della consegna al cliente.

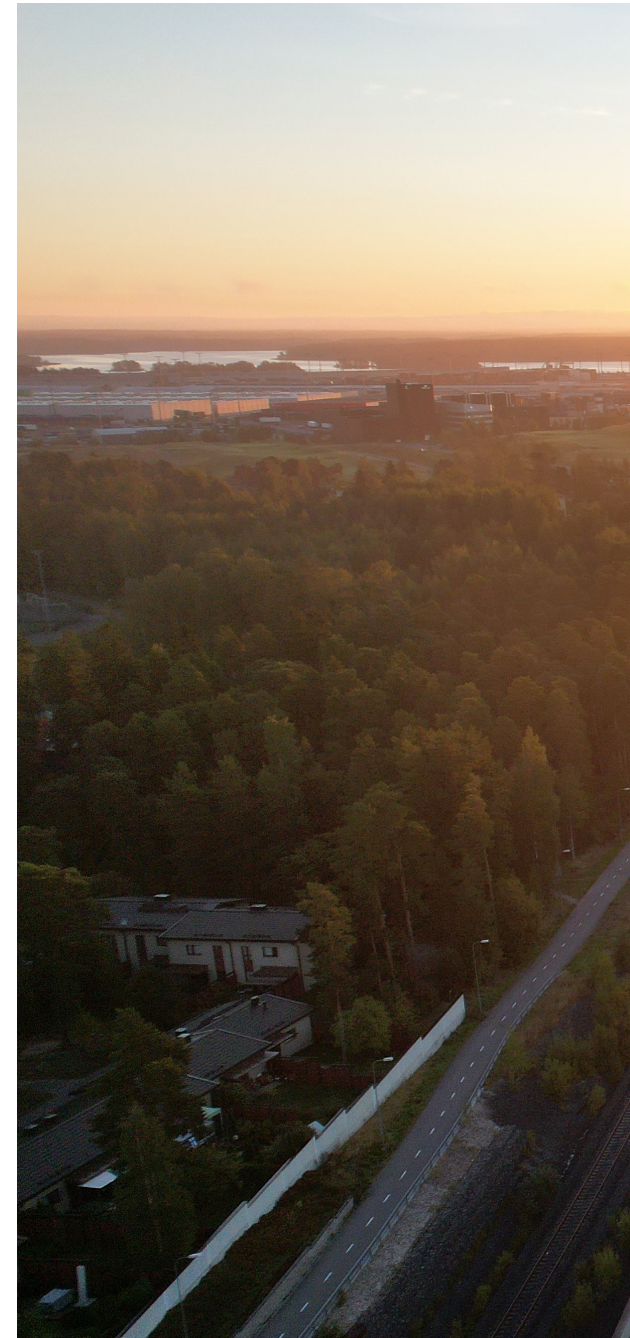
L'adesione alle normative ISO, IEC, UNI, FEM e EN 14439 ha permesso a FMGru di implementare processi produttivi rigorosi, migliorando la qualità dei propri prodotti. La certificazione ISO 9001:2015, che attesta l'adozione di un sistema di gestione della qualità conforme agli standard internazionali, rappresenta un ulteriore obiettivo raggiunto.

EN

The quality standard adopted by FMGru for the construction of cranes is based on a system of rigorous controls, the use of modern equipment and highly qualified personnel, ensuring that every single component is manufactured in full compliance with current regulations.

FMGru carries out accurate tests to verify that every crane produced meets safety standards. These checks are an essential step to ensure the correct functionality of the product before delivery to the customer.

The compliance to ISO, IEC, UNI, FEM and EN 14439 standards has allowed FMGru to implement rigorous production processes, improving the quality of its products. The ISO 9001:2015 certification, which attests to the adoption of a quality management system that conforms to international standards, represents a further goal achieved.









**A network of more
than 100 dealers all
over the world**



www.fmgru.it
Via Emilia Parmense Est 11 29010 Pontenure (PC) Italy
+39 0523 510446
info@fmgru.com

